

学校自己評価 ～保護者アンケートより～

2学期末に学校自己評価のための保護者アンケートにご協力いただきありがとうございました。多くのご家庭からご回答をいただきました。以下に結果及び主なご意見、ご感想をお知らせします。なお、アンケートの結果をもとにした自己評価は、学校評議員会等で示し、今後の学校のあり方等につきまして多くの皆様からご意見をいただきます。

1 学校教育目標「自分の姿を見つめ心豊かに伸びる」を具現化するための本校の特色に関して

◇校門の一礼素晴らしい。校内で生徒と保護者がすれ違う際、生徒から気持ちよいあいさつがあるのが素晴らしい。
 ◇中学生のみなさんは、宮田の中であれば、どんなときもあいさつをしてくれます。大人でさえ知らない人にあいさつをしないのに気持ちの良いあいさつをしてくれるのは中学生だけです。それは学校の指導であり、その気持ちをつくる子ども達も素晴らしいと思います。
 ◇自問の時間や、一礼など自己を見つめ直す時間があったり、先生方もとても熱心で子ども達の接し方も時間のない中対応して頂けてありがたいです。
 ◇ランチルームでの一斉給食はとても良いと思います。自分のクラスだけでなく、下級生のフォローが出来る上級生はすごいと思います。生徒がのびのび生活できて良いと思います。
 ◇チャレトラのような地域住民との関わりなど、とても良いことだと思ふ。

宮田中の伝統となっている、「校門での一礼」「あいさつ」「ランチルームでの全校給食」については、活動を通して、生徒たちが成長していると実感している保護者の方々が勢いでうれしく思います。また、チャレトラやプラムタイムなど地域との関わりから学ぶ活動も大切に考えていきたいと思ふ。

本校の特色ある活動は、学校目標の具現化に有効であると思ふか。

学年	1年	2年	3年	全校
そう思う	45%	51%	42%	46%
だいたいそう思う	48%	36%	42%	42%
普通	3%	8%	12%	8%
あまり思わない	2%	2%	0%	1%
思わない	0%	2%	0%	1%
未記入	2%	2%	4%	2%



2 家庭学習に関して

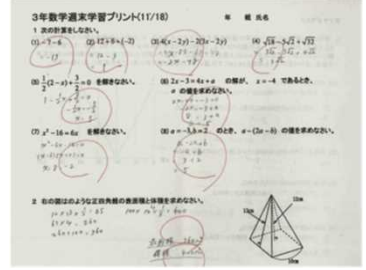
お子さんの家庭学習への取り組みの様子に満足していますか。

学年	1年	2年	3年	全校
そう思う	11%	13%	5%	9%
だいたいそう思う	26%	15%	22%	21%
普通	33%	24%	25%	27%
あまり思わない	24%	31%	41%	32%
思わない	6%	18%	8%	11%
未記入	0%	0%	0%	0%

お子さんの平日の平均学習時間はどのくらいですか。

学年	1年	2年	3年	全校
ア:0	4%	0%	2%	2%
イ:0.5h	13%	10%	8%	10%
ウ:1h	33%	27%	13%	24%
エ:1.5h	15%	24%	14%	18%
オ:2h	24%	21%	25%	23%
カ:2.5h	4%	5%	11%	7%
キ:以上	6%	10%	19%	12%
未記入	2%	3%	9%	5%

宿題に関しては、本人次第というところが大きい部分もありますが、宿題をする環境について、親子で話合う機会をその都度とって、確認をしていただければと思います。学校でも、家庭学習の仕方や内容について指導します。できるだけ授業と関連した課題にするなど、各教科で再度検討し、工夫していきたいと思ふ。また、部活動との両立することも中学生としての課題です。生活リズムを整え、有効に時間を使うことも指導していきたいと思ふ。



3 指導内容や指導方法、授業への参加姿勢・態度に関して

◇数学、英語の授業は少人数にして、きめこまかな指導がされていると思ふ。
 ◇前向きに楽しい授業、魅力ある授業、学ぶことが楽しいと思える授業をしてもらいたいと思ふ。前向きな言葉を生徒たちにかけてもらえたらと思ふ。
 ◇生徒が優しい先生と厳しい先生で態度を変えているように思ふ。特に若い先生の授業の時には、先生をなめてしまい、やらなくても平気な感じです。(クラス全体が授業の内容がわからず、宿題が出来ないというのもあるかもしれません。)授業中、もう少し厳しくしてもいいと思ふ。参観日でも違うことをやっている生徒がいます。

生徒が前向きに活動し、楽しそうな授業が行なわれていると思ふか。

学年	1年	2年	3年	全校
そう思う	13%	16%	19%	16%
だいたいそう思う	39%	39%	33%	37%
普通	41%	40%	45%	42%
あまり思わない	6%	5%	3%	4%
思わない	2%	0%	0%	1%
未記入	0%	0%	0%	0%

生徒にとって分りやすく、確かな学力がつけそうな授業が行なわれていると思ふか。

学年	1年	2年	3年	全校
そう思う	6%	10%	9%	8%
だいたいそう思う	41%	32%	30%	34%
普通	43%	52%	58%	51%
あまり思わない	7%	6%	3%	6%
思わない	4%	0%	0%	1%
未記入	0%	0%	0%	0%

本校の数学の授業は、すべての学級で2名の職員で授業を行っています。英語は、1、2年生は、2名の職員で、3年生は、1学級を2コースに分けて授業を行っています。きめ細かな指導を行うように配慮しています。授業における指導方法や声のかけかた、学習プリントの活用の仕方など、生徒に力がつくように工夫していきます。不十分な点については、研修を重ねて、指導力向上に努めていきます。



4 教育活動に関するもの(生徒指導、部活指導等)

◇規律がきちんと守られており、一人一人が宮田中学校の生徒であることの自覚と誇りを持ち、学校生活を過ごしていると感じております。
 ◇生徒が礼儀正しく真面目なところはよいと思ふ。
 ◇子どものいじめは大人がいなくて行われているので、無意識にとか知らず知らずのうちに...ということはないと思ふ。意識的にしていると思われすが先生方はいじめとは認めたくない、事を大きくしたくないのか、対応に疑問を感じます。子どもの立場になって考えてほしいと思ふ。受け止め方、感じ方に個人差はあると思ふが、最悪の事態を招く前にいじめに対して真剣に取り組んで頂きたいと願っています。先生方の言動により子供が更に傷つく事もあります。
 ◇SNSで親と子供に対して、心を痛める投稿を目にして初めてSNSの難しさ、怖さを知り、もっとしっかり考え学ばなければいけないと思ふ。
 ◇ネットでのLINE、オンラインゲーム(ゲームの中で話もできたり、誰がいつまでやっていかもわかってしまうものもある。友達とも見知らぬ人ともできる)が自由に使える環境にある子が多く、夜遅くまでつながってしまうことがある。(1人でやっているのとは違う怖さがあり、自制心がないとやめられない。)親の知らないところで、遅くまでやっている子もいるようだ...。
 ◇子供にはスマホを持たせていませんが、「みんなスマホを持っていて、LINEしたい」と言うので困っています。高校生になるまでは、上の子供にもスマホを持たせなかったのが、思ったより本人は欲しがりますが、買いあたえる気はないですが、仲間外れは困ります。
 ◇部活の顧問の対応について不信感を抱いています。
 ◇子供達、保護者と顧問の部活に対する気持ちの違い(取り組み)にとても不安(戸惑い)を強く感じる。昨年この事について訴えたが、改善が見られずとても残念に思ふ。

お子さんはよこんで学校へ行っていると思ふか。

学年	1年	2年	3年	全校
そう思う	20%	35%	34%	31%
だいたいそう思う	37%	31%	27%	31%
普通	30%	18%	30%	26%
あまり思わない	11%	10%	3%	8%
思わない	2%	5%	6%	4%
未記入	0%	2%	0%	1%

望ましい生活習慣や人間関係づくりを大切に指導が行われていると思ふか。

学年	1年	2年	3年	全校
そう思う	4%	11%	16%	11%
だいたいそう思う	43%	40%	44%	42%
普通	41%	42%	30%	37%
あまり思わない	9%	6%	6%	7%
思わない	4%	0%	5%	3%
未記入	0%	0%	0%	0%

いじめについては、日頃からの指導に加えて、学期ごとの生徒アンケートや日々の生活記録や面談等で様子を把握していきたいと思ふ。今年度は、面談の時間を特設して行いました。生徒と向き合う時間も大切にします。ネットやSNSについては、学校で指導しますが、ご家庭でも使用については確認をしていただければと思ふ。部活動については、顧問の指導についてご意見をいただきました。顧問が研修により指導力の向上に努めるとともに、生徒や保護者のご意見も聞きながら運営をしていきたいと思ふ。また、来年度から延長部活動はなくなり、宮田村公民館登録団体に加盟しての活動となってきます。より、顧問と保護者が連携をとりあっていきたいと思ふ。

今年度も多くのご意見をいただきました。学校教育目標にある「自分の姿を見つめ心豊かに伸びる」生徒の育成を目指し、一人ひとりの生徒たちが輝くことができる学校にしていきたいと思ふ。学校では、体罰・セクハラ等・保護者や生徒の皆様が困っていることやご心配なことについての相談窓口を、校長・教頭・養護教諭としております。いつでも結構ですので、ご相談ください。