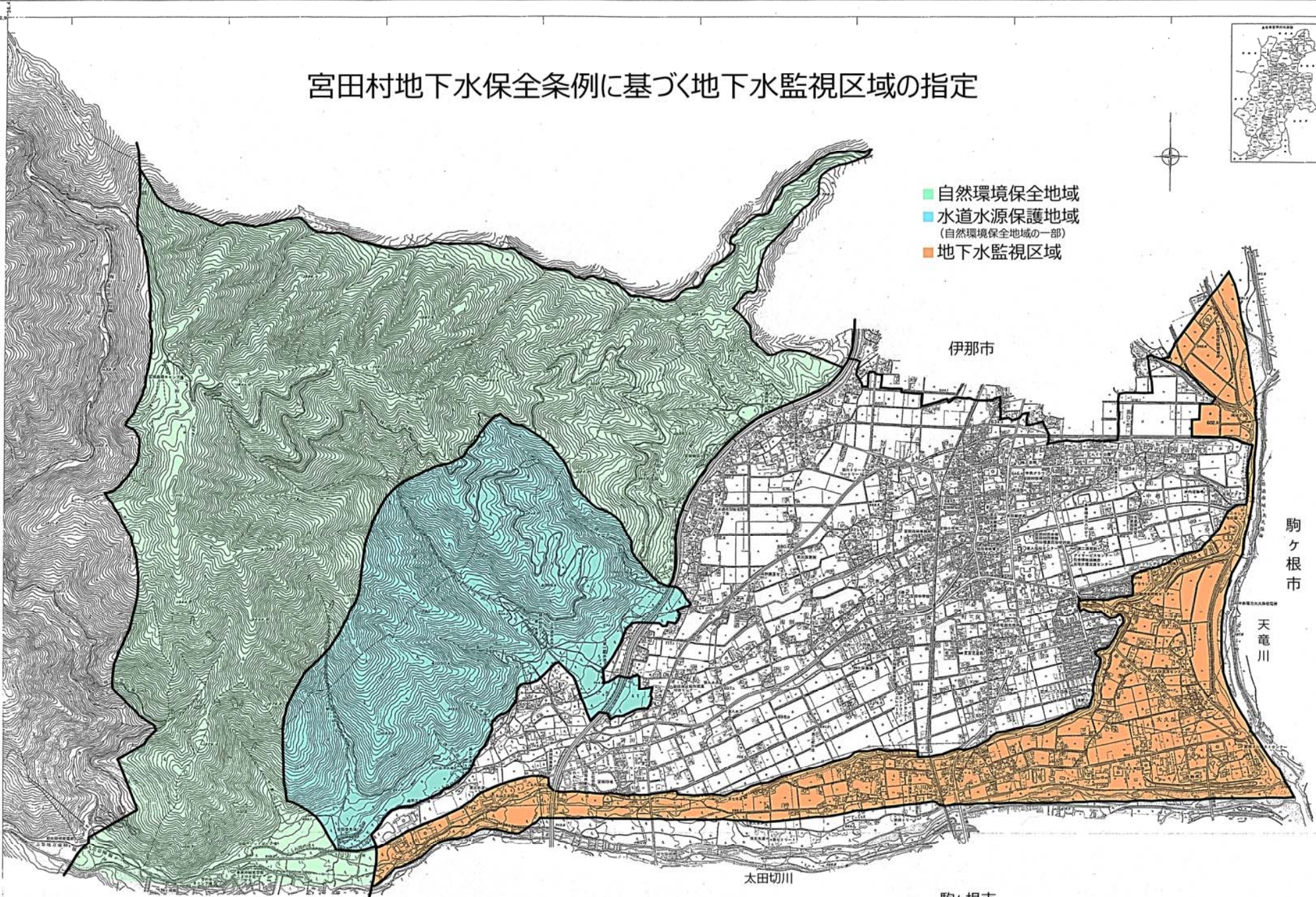


宮田村図

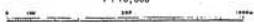
1 : 10,000

宮田村地下水保全条例に基づく地下水監視区域の指定

- 自然環境保全地域
- 水道水源保護地域
(自然環境保全地域の一部)
- 地下水監視区域



1 : 10,000



平成元年十一月作成
平成七年九月部分修正
平成十一年五月部分修正

朝日地学株式会社調製

1. 昭和64年2月現在 1:10,000地形図を複製
2. 平成11年1月現在 1:5,000道路村界図を縮小トレース