

# 宮田村 ハザードマップ

## 配置図

このマップは、土砂災害や洪水などの水害時に備えての注意すべき点や避難する場所をまとめたものです。いざという時に落ち着いて行動できるように、このマップを活用してください。

### <土砂災害警戒区域図について>

土砂災害警戒区域図は、土石流・がけ崩れ警戒区域を対象とし、主に次の調査データを基に掲載しております。

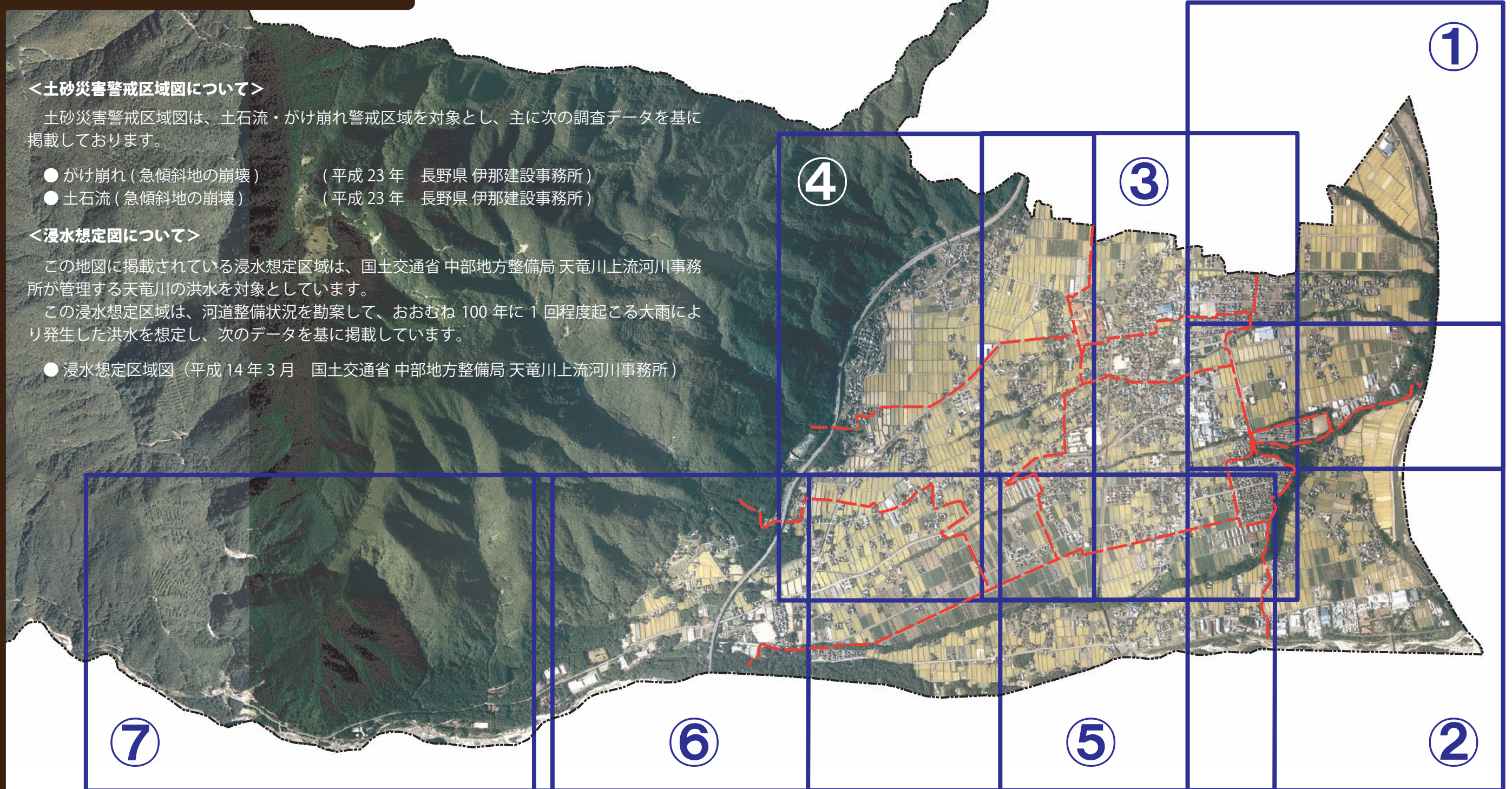
- がけ崩れ（急傾斜地の崩壊）（平成 23 年 長野県 伊那建設事務所）
- 土石流（急傾斜地の崩壊）（平成 23 年 長野県 伊那建設事務所）

### <浸水想定図について>

この地図に掲載されている浸水想定区域は、国土交通省 中部地方整備局 天竜川上流河川事務所が管理する天竜川の洪水を対象としています。

この浸水想定区域は、河道整備状況を勘案して、おおむね 100 年に 1 回程度起こる大雨により発生した洪水を想定し、次のデータを基に掲載しています。

- 浸水想定区域図（平成 14 年 3 月 国土交通省 中部地方整備局 天竜川上流河川事務所）



◎ この地図は、平成 20 年度 国土交通省 中部地方整備局 天竜川上流河川事務所作成のデータを複製し、背景図として利用しています。

◎ 掲載されている避難地・避難施設等の情報は、平成 26 年 3 月 31 日現在の情報です。

発行：宮田村