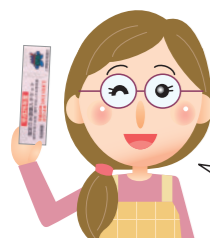


Q ごみ処理費用は有料なの？

A 資源物以外のごみは **全て有料です。**

平成15年4月から上伊那広域連合構成の8市町村では、右の目的によりごみ処理費用の有料制度をとっています。



指定ごみ袋を購入するには指定ごみ袋購入チケットが必要となります。

村から配布 無料チケット

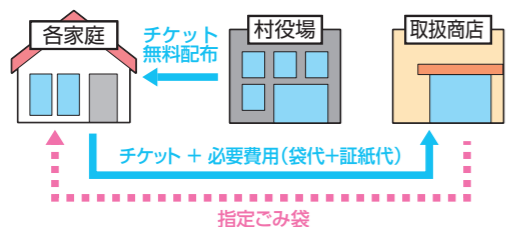
平成25年度 指定ごみ袋購入チケット 見本
燃やせるごみ用・燃やせないごみ用共
有効期限 平成26年3月31日まで 上伊那広域連合

役場で購入 有料チケット1,500円

指定ごみ袋購入有料チケット
燃やせるごみ用・燃やせないごみ用共
有効期限 平成26年3月31日まで 上伊那広域連合

2段階従量制のしくみ

第1段階 基準枚数を無料配布



袋代 + ごみ処理手数料

- 家族の人数に応じた枚数のチケットが郵送で各家庭に無料配布されます。
- 有効期限があります。

第2段階 役場で購入



袋代 + ごみ処理手数料

- 1,500円/枚のチケット代がかかります。
- 有効期限はありません。

チケットが必要 ▶ 資源物以外

- 燃やせるごみ
- 金属類・ガラス類・その他
- 廃プラスチック類

各集積所へ

チケットが不要 ▶ 資源物

- 資源プラスチック ▶ 各集積所へ
- びん・缶・布類・蛍光管・乾電池 ▶ 拠点収集へ
- 紙類・ペットボトル ▶ 資源小屋へ

Q チケットは何枚もらえるの？

A チケットの枚数は **世帯員の人数で変わります。**

世帯員の人数	1人	2人	3人	4人	5人	6人	7人以上
ごみ袋枚数	60枚	70枚	90枚	100枚	110枚	120枚	130枚
チケット枚数	6枚	7枚	9枚	10枚	11枚	12枚	13枚

★8人以上の世帯には、世帯員数が1人増えるごとに1枚ずつ追加支給できます。



- 1年分を郵送
毎年3月に配布されます。
- 宮田村住民限定※1
住民登録が必要です。
- 再発行できません
紛失は自己責任となります。
- 転入等は月割
年度途中からの計算は月割で計算します。
- 追加交付あり※2
特殊な場合にのみ対応します。

※1. 住民登録はしていないが、村民税が課税されている人等は支給できます。
※2. 「世帯員が増えた」「3歳未満の幼児の育児、老人の介護等で紙おむつをたくさん消費した」場合は追加交付を申請できます。(紙おむつ購入レシート等を持参)

チケット1枚でごみ袋1セットと交換できます。

指定ごみ袋1セットは10枚入りです。



村内の指定ごみ袋取扱店(証紙取扱所)一覧表

A・コープ宮田店	84-1202	(有)白木屋商店	85-2134	セブンイレブン宮田北店	85-6233
小松屋商店	85-2816	(有)中野屋	85-2014	セブンイレブン宮田駒ヶ原店	85-4440
コメリハード&グリーン宮田店	84-1013	株式会社ニシザワ宮田店	85-3585		

広告掲載欄

宮田建設業組合

総合住宅設備 **アルフアー**
TEL 0265-85-3996 FAX 0265-85-5392

株式会社 **イナック**
TEL 0265-85-4111 FAX 0265-85-4114

カトー株式会社
TEL 0265-85-4375 FAX 0265-85-4532

黒河内建設株式会社
TEL 0265-85-3263 FAX 0265-85-3747

駒ヶ根管工業株式会社
TEL 0265-82-3500 FAX 0265-82-3501

有限会社 **タナカ設備**
TEL 0265-85-2364 FAX 0265-85-2146

広告掲載欄

株式会社 **ナカウ** 建設コンサルタント
TEL 0265-85-4517 FAX 0265-85-4518

有限会社 **羽場下建設**
TEL 0265-85-3059 FAX 0265-85-3039

有限会社 **松崎工務店**
TEL 0265-85-3958 FAX 0265-85-4658

有限会社 **三浦建設**
TEL 0265-85-2416 FAX 0265-85-3583

株式会社 **南田建設**
TEL 0265-85-2471 FAX 0265-85-3841

Yamaura 株式会社ヤマウラ
TEL 0265-85-5155 FAX 0265-85-5090

oshizawa 有限会社吉沢水道設備
TEL 0265-85-3529 FAX 0265-85-4004

魅力あるふるさと創造
明日の地域社会に貢献する