

# 宮田村村営住宅 入居者募集

## ●西原村営住宅11号

・3DKY

(DK・和室2部屋(6畳、6畳)・洋室1部屋・浴室・トイレ)

・平成2年建築

・平成31年度家賃(月額)

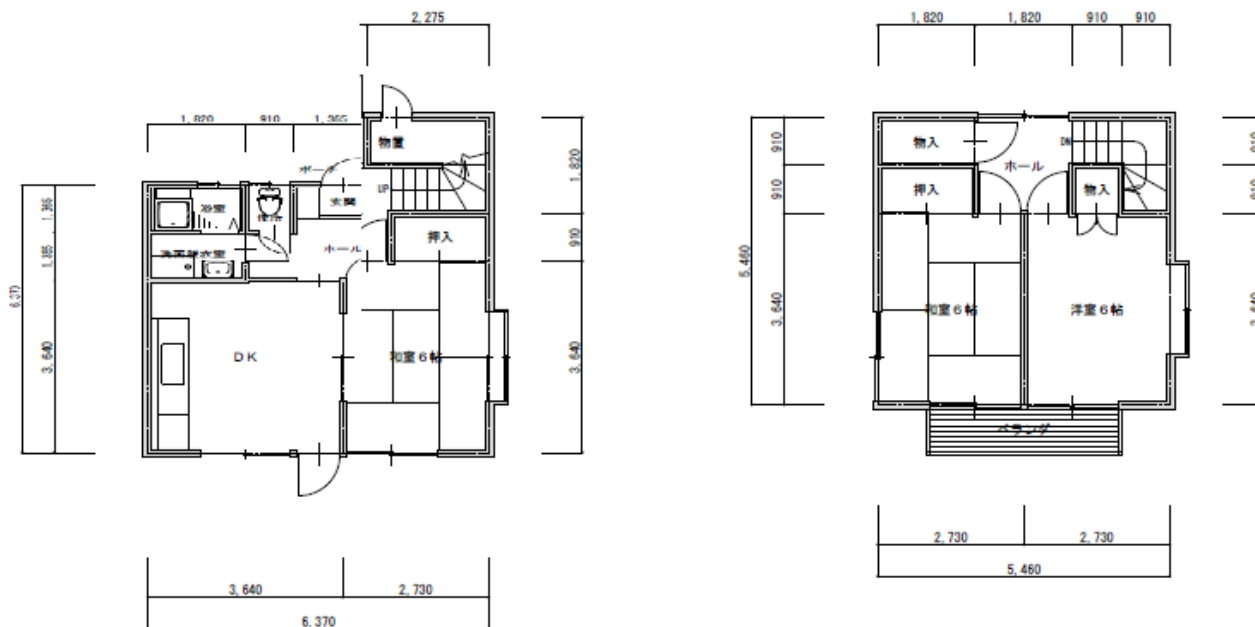
一般世帯・・・17,900円から26,600円

裁量世帯・・・17,900円から35,100円

※裁量世帯：高齢者世帯、障がい者がいる世帯、未就学児童がいる世帯のこと。

公営住宅の入居には収入基準があり、入居の条件が決められています。裁量世帯は一般世帯より入居の際の収入基準が緩和されています。

・敷金 家賃3ヶ月分



募集期間 令和元年7月31日(水)から先着順にて決定

入居可能日 入居書類の提出、敷金納入、書類審査後に入居可能となります。

※役場建設課の窓口に備えてある申込用紙に必要事項を記入し、入居する方全員の必要書類(住民票・所得証明・納税証明など)を添付のうえ提出してください。

※入居資格には一定の条件があります。

また、事前見学もできます。詳細含め建設課までお問い合わせください。

(宮田村役場建設課 電話85-5863)