

宮田村村営住宅 入居者募集

●つつじが丘村営住宅47号

・3DKY

(DK・和室2部屋(6畳、6畳)・洋室1部屋・浴室・トイレ)

・平成7年建築

・平成30年度家賃(月額)

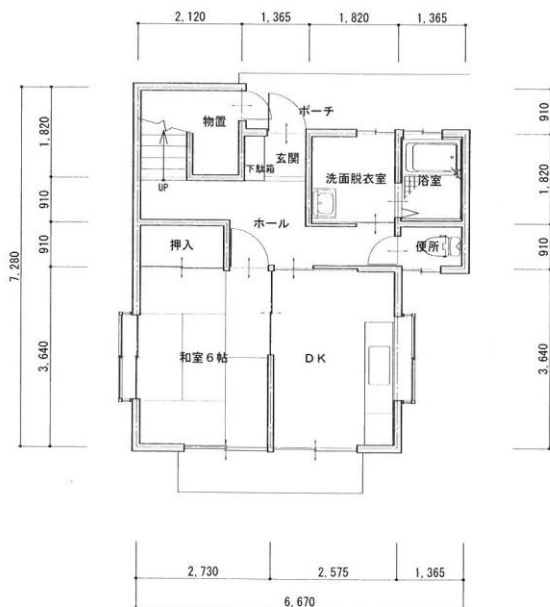
一般世帯・・・19,500円から29,000円

裁量世帯・・・19,500円から38,200円

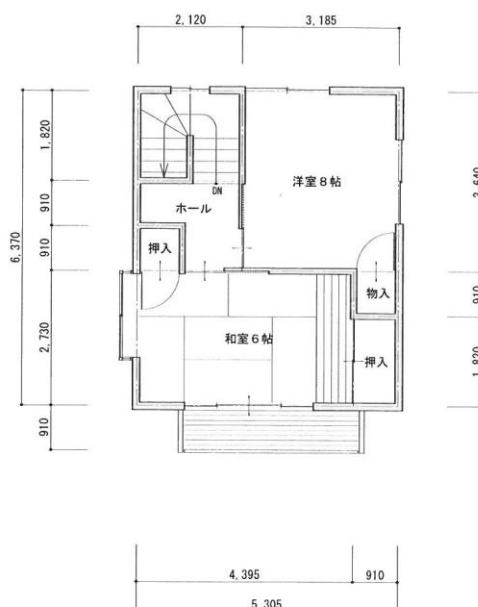
※裁量世帯：高齢者世帯、障がい者がいる世帯、未就学児童がいる世帯のこと。

公営住宅の入居には収入基準があり、入居の条件が決められています。裁量世帯は一般世帯より入居の際の収入基準が緩和されています。

・敷金 家賃3ヶ月分



1階平面図
39.44 m²



2階平面図
33.79 m²

募集期間 平成30年10月12日(金)から10月22日(月) 17:00まで
抽選会日 平成30年10月24日(水) 予定
宮田村役場2階 第2会議室にて: 17時30分から
入居可能日 平成30年11月16日(金)以降
(入居可能日前でも入居書類の提出、敷金納入、書類審査後であれば入居可能となります)

※役場建設課の窓口に備えてある申込用紙に必要事項を記入し、入居する方全員の必要書類(住民票・所得証明・納税証明など)を添付のうえ提出してください。

※応募された方は抽選会にご参加ください。抽選会開始時間までに入室されない場合は辞退されたものとさせていただきます。あらかじめご了承ください。

※入居資格には一定の条件があります。

また、事前見学もできます。詳細含め建設課までお問い合わせください。

(宮田村役場建設課 電話85-5863)