

信州アサギマダラ サミット&フェス in 宮田



◆アサギマダラサミット

9月18日(土) 11:00~12:30

会場／宮田村文化会館 (宮田村1926-10)

○基調講演「蝶とウイスキービジネス」

サブテーマ = その素晴らしい関係性と融合 =

講師／本坊酒造(株) 代表取締役社長 本坊 和人 氏

◆アサギマダラフェスティバル ※雨天中止

9月18日(土) 10:00~15:00

会場／アサギマダラの里 (宮田村2049-2)

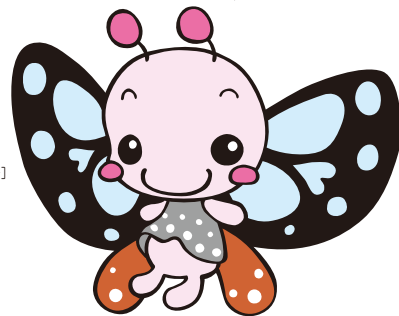
午前／写真撮影講習会・撮影会

午後／マーキング講習会・体験会

宮田村の特産品販売



まだらくん・あさぎちゃん
[アサギマダラの里イメージキャラクター]



9月18日(土) 連携開催

赤そば畑の開放

ルビーの里駒ヶ岳ガーデン



宮田村観光協会
ホームページ