

宮田村村営住宅 入居者募集

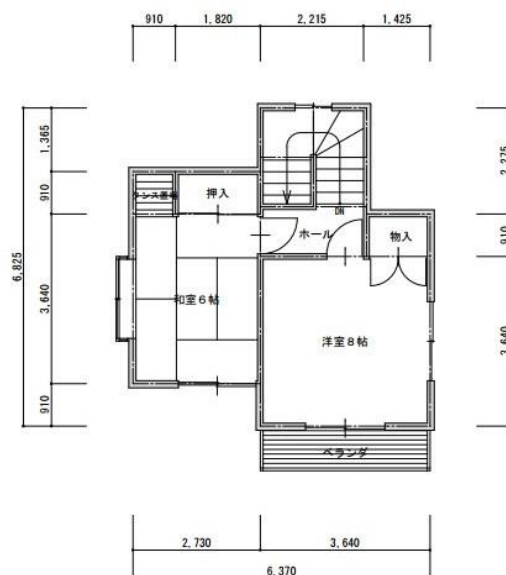
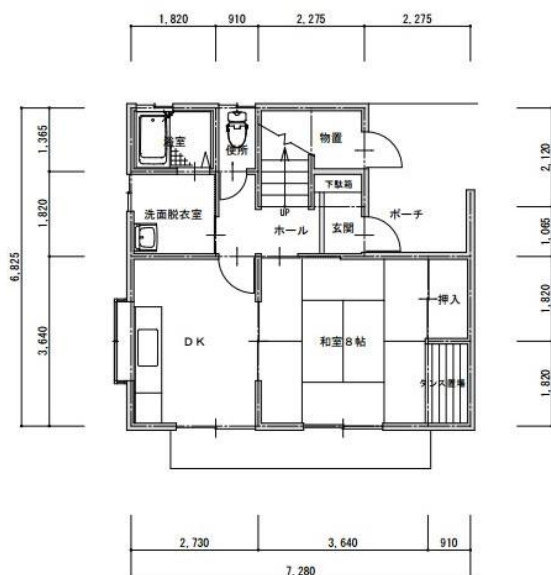
●つつじが丘村営住宅 11号

- ・ 3DKY
(DK・和室2部屋(8畳、6畳)・洋室1部屋・浴室・トイレ)
- ・ 平成8年建築
- ・ 平成30年度家賃(月額)
 一般世帯・・・20,600円から30,600円
 裁量世帯・・・20,600円から40,400円

※裁量世帯：高齢者世帯、障がい者がいる世帯、未就学児童がいる世帯のこと。

公営住宅の入居には収入基準があり、入居の条件が決められています。裁量世帯は一般世帯より入居の際の収入基準が緩和されています。

- ・ 敷金 家賃3ヶ月分



募集期間 平成30年12月12日(水)から12月21日(金) 17:00まで

抽選会日 平成30年12月26日(水) 予定

宮田村役場1階 第7会議室にて：17時30分から

入居可能日 平成31年1月24日(木)以降

(入居可能日前でも入居書類の提出、敷金納入、書類審査後であれば入居可能となります)

※役場建設課の窓口にて備えてある申込用紙に必要事項を記入し、入居する方全員の必要書類(住民票・所得証明・納税証明など)を添付のうえ提出してください。

※応募された方は抽選会にご参加ください。抽選会開始時間までに入居されない場合は辞退されたものとさせていただきます。あらかじめご了承ください。

※入居資格には一定の条件があります。

また、事前見学もできます。詳細含め建設課までお問い合わせください。

(宮田村役場建設課 電話 85-5863)